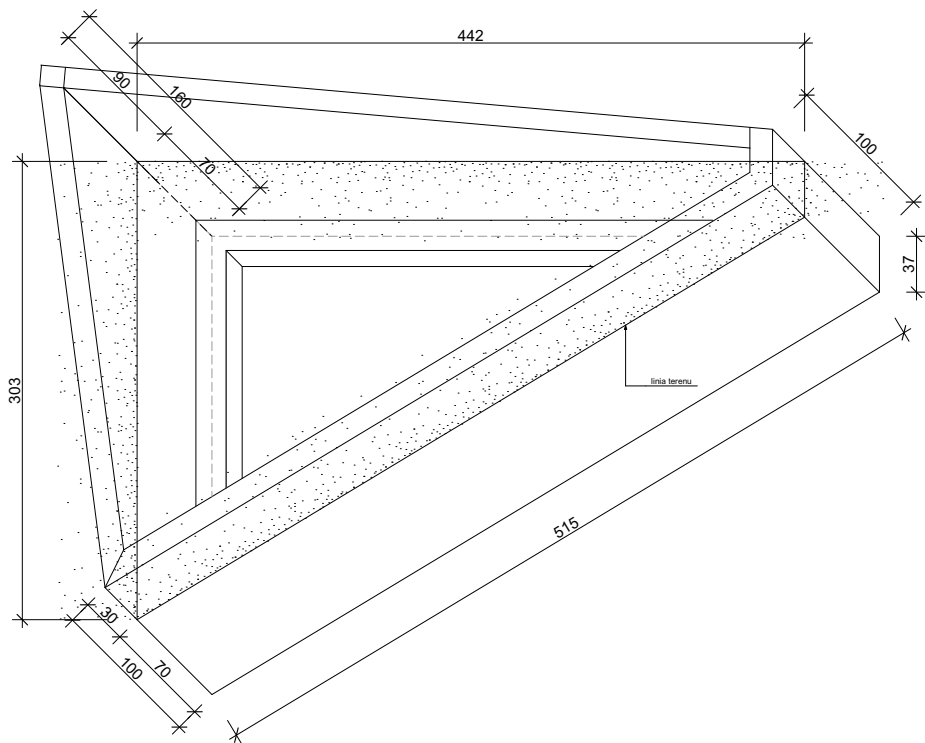
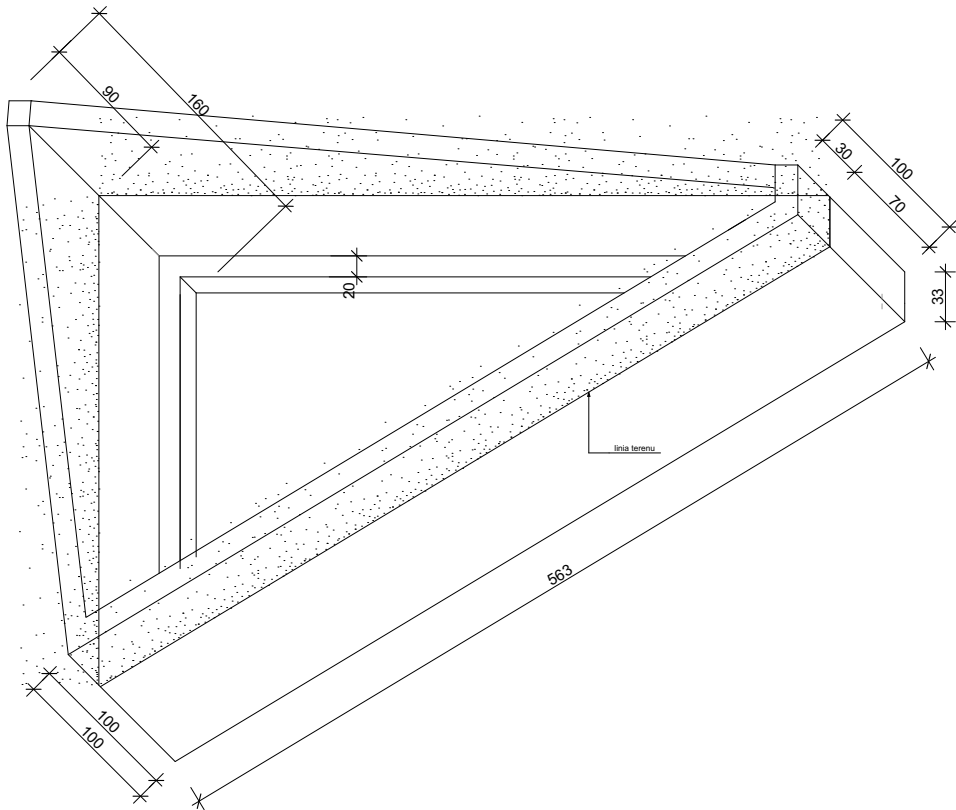


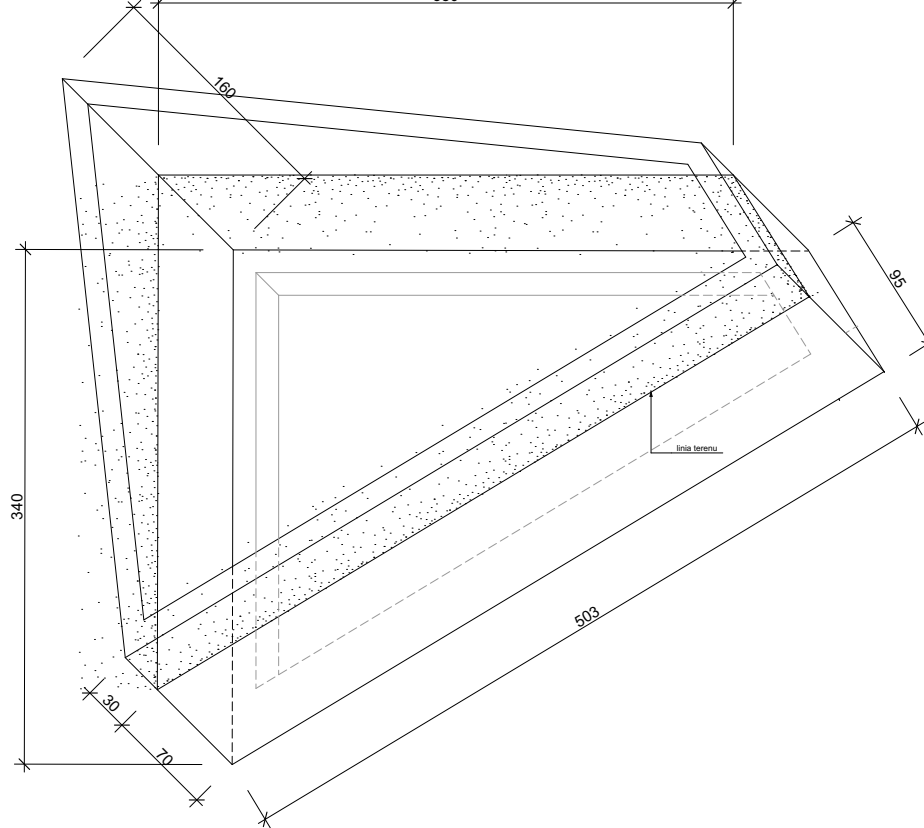
OBRZEŻE SKARPY -ETAP1



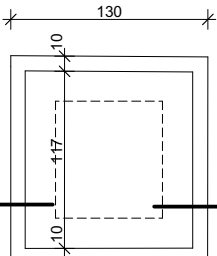
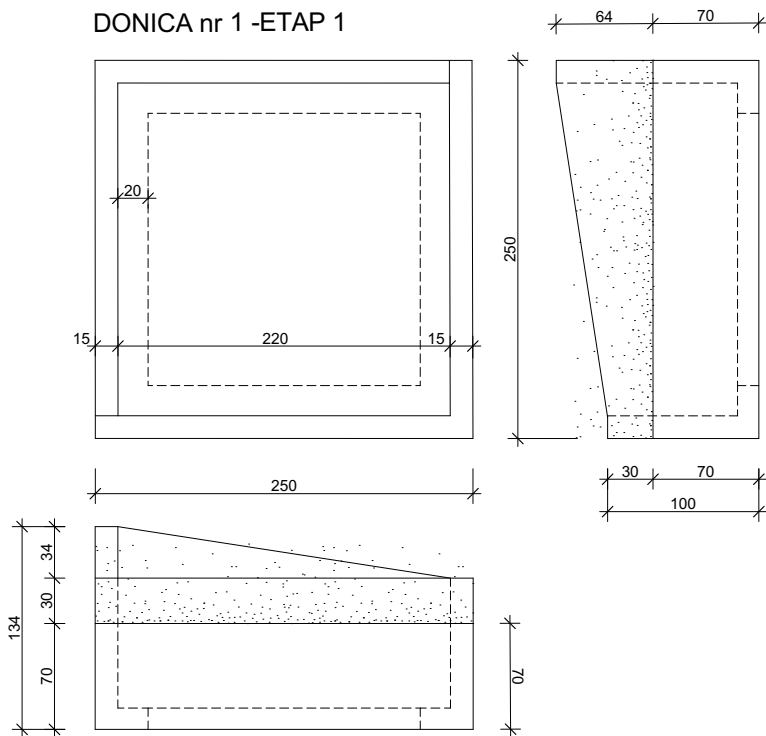
OBRZEŻE SKARPY -ETAP 2



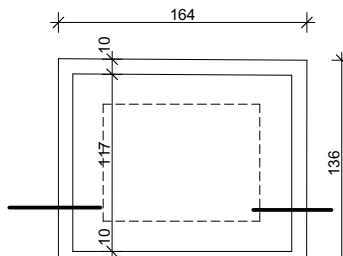
OBRZEŻE SKARPY -ETAP 3



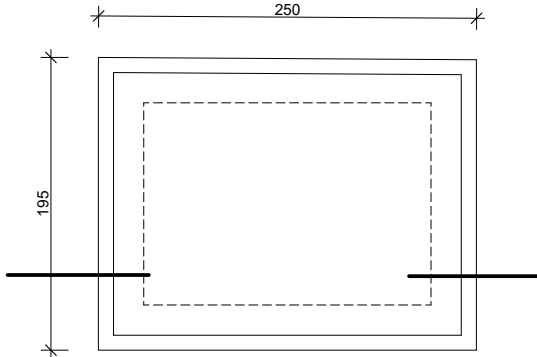
DONICA nr 1 -ETAP 1



DONICA nr 2 -ETAP 1

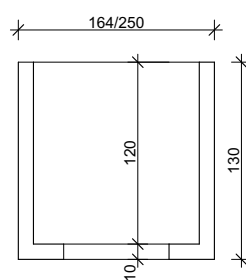


DONICA nr 3 -ETAP 2



DONICA nr 4 -ETAP 3

przekrój donic



Wybór rodzaju prefabrykatów oraz podział na poszczególne, pojedyncze elementy będzie zależna od dostawcy /producenta/ elementów kolumbarium wybranego przez Generalnego Wykonawcę.
Zbrojenie prefabrykatów oraz klasa betonu zgodnie z programem produkcji zakładu prefabrykacji.

Inwestor: Gmina Gryfice, pl. Zwycięstwa 37, 72-300 Gryfice Zakład Usług Komunalnych, ul. Zielona 5 72-300 Gryfice	Tytuł projektu: Budowa kolumbarium na terenie cmentarza komunalnego w Gryficach	Adres inwestycji: Gryfice działka nr 36/2 obręb Sokółów-Stawno
Jednostka projektowa ATELIER ARCHITEKTURY ANNA JURCZYK - LECH ul. T. Żawadzkiego 69/5 71-246 Szczecin tel. 48 501 095 665	Projektował: arch. Anna Jurczyk - Lech upr. nr 182/Sz/93	Nazwa rysunku:
Faza opracowania PROJEKT WYKONAWCZY		ZESTAWIENIE DONIC
Branża: ARCHITEKTURA	Data opracowania: wrzesień 2025	Skala rysunku: NR Arkusza A.PT/PW6